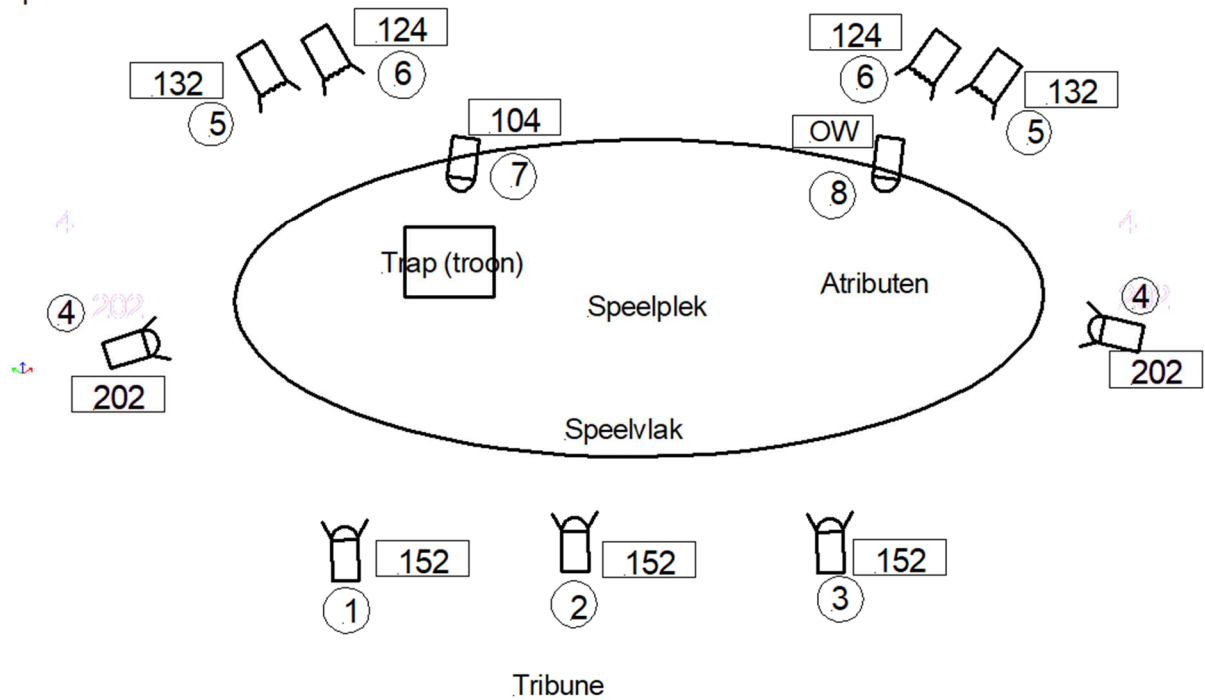


Lichtplan 'Robin Hood'



Speelvlak:

In het midden van het speelvlak is de belangrijkste speelplek.

Links staat een trap die fungeert als koningstroon. Hierop wordt gezeten en gestaan. Rechts een opstelling met diverse attributen.

Licht schuiven:

- Dit lichtplan is een indicatie. Een totaalje maken en meeschuiven met de speler is in principe al voldoende. Maar alles wat extra is (speciaaltje, zijlicht, verschillende kleuren tegenlicht) is natuurlijk heel mooi.
- Licht bestaat uit front, zijlicht en 2 kleuren tegenlicht.
- De troon kan in het front opgenomen worden.
- Er is zowel 1 speciaaltje als top/tegen op de troon als op de opstelling met attributen.
- Kleuren zijn Lee nummers.
- Tegenlicht 124 kan gebruikt worden bij de bosscènes, tegenlicht 132 bij de overige scènes.
- Spot 7 wordt gebruikt als koning Jan op zijn troon zit

